



IMERYS Terre Cuite

フランス瓦メーカー イメリスTC





IMERYS Terre Cuite

C o n t e n t s

P02	<i>Plein Sud</i> フランシュッド
P06	<i>Canal</i> カナル
P08	<i>Omega 10</i> オメガ 10
P10	<i>Alpha 10</i> アルファ 10
P12	<i>Arboise Rectangulaire</i> アルボワーズ レクタングュレール
P14	<i>Arboise Ecaille</i> アルボワーズ エカーイユ
P16	<i>Plat Pressée 17×27</i> プラット プレセ 17×27
P18	<i>Plat Ecaille</i> プラット エカーイユ
P19	<i>Neo Plat</i> ネオ プラット



プランシュッド *Plein Sud*

大きな波型のかわいらしいフォルムが特徴のS形瓦は、南欧、プロヴァンス地方の代名詞的な存在です。

South of France

モナコ、カンヌ、ニース・・・地中海を臨む憧れのリゾート地へと誘う、ラグジュアリーな逸品。
南欧伝統のカナル瓦が機能的に進化した本物のプロヴァンス瓦です。

COLOR

ヴァントウ *Ventoux*



国内施工例：福島



国内施工例：兵庫

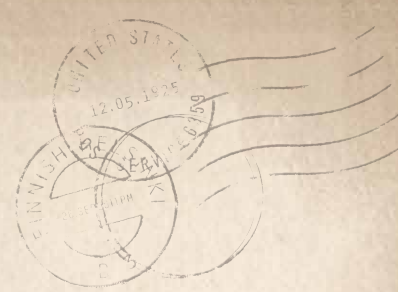
ヴァントウの特徴

昔、職人が手ベラで手づくりしていた時代のヘラの跡(スジ)で手作り感を再現した、味わいのある瓦です。



ヴァントウ色は、南仏プロヴァンスにある、美しい村100選でも有名なゴルドの北部に位置するヴァントウ山にちなんで名付けられています。元来、素焼の赤一色であった屋根が、時の流れと共に色褪せたり、深みを帯びて味わいを増した様子を再現する為、エイジング加工と大胆な色ムラをつけ、経年美を演出した最もプロヴァンスらしい色調です。

excuse the fact, &c. A... in an old collection of... was! Steevens.
...art from the biennial



COLOR

メディテラネ *Mediterranea*



国内施工例：群馬

地中海を意味するメディテラネは、南欧の穏やかな気候と爽やかな潮風をイメージさせる、温かみのある色です。ベージュと淡いピンク地に黒色の砂でアクセントをつけた優しい色調で、外壁の色を問わず美しく調和します。



COLOR

ペイサーージュ *Paysage*



国内施工例：栃木

ペイサーージュはフランス語で「美しい風景」を意味します。その名の通り、自然の中の風景に美しく映える色合いが特徴です。オレンジ・イエロー・ダークブラウンのアースカラーを基調としたベースに黒の細かい斑点でアクセントがついています。



国内施工例：福岡

ペイサーージュ 80% メディテラネ 20%



tenny snow us popularity.
Thus, in Decker's Bel-man's
Night waikes, 4to. 1612, we
have—"But if any mad Ham
03

COLOR

テロワール *Terroir*



国内施工例: 栃木

テロワールとは、フランス語で「ワイン用の葡萄畑」という意味を持ちます。葡萄畑のように肥沃で豊かな場所。そんなイメージで作られた瓦です。素焼きの赤・グレー・オフホワイトのコントラストが美しい色です。



国内施工例: 動物病院 神奈川



COLOR

エンポルダ *Emporda*



国内施工例: 美容院 千葉

新色エンポルダは、地中海沿岸の街エンポルダから名付けられました。ベージュ地に苔むしたイメージのダークグリーンで、経年美を表現した落ち着いた色調です。



海外施工例: フランス



they excuse the fact... &c. A... almost as...
 gain, in an old collection of... was.' Steevens.

A... from the biennial

COLOR

ルーージュ Rouge



国内施工例:教会 沖縄



国内施工例:沖縄



国内施工例:沖縄

フランス語で「赤色」を意味するルーージュ。目の覚める美しい赤色が特徴です。

Plein Sud プランシュッド

【製品仕様】

全 長	480mm
全 幅	316mm
働き長さ	380~396mm
働き幅	231~257mm
葺き枚数	約10枚/㎡・約33.3枚/坪
重 量	約4.4kg/枚・約44kg/㎡・約147kg/坪
勾 配	4/10寸以上

【物性概要】

焼成温度	1,050℃ (平均)
曲げ破壊荷重	2,250N (JIS1,500N以上)
吸 水 率	8.0% (JIS 12%以下)
凍害試験	異常なし(繰返し20回)



they may show its popularity.
 Thus, in Decker's Bel-man's
 Night waikes, 4to. 1612, we
 have— "But if any mad Ham
 05



カナル Canal

ローマ人の躍進と共に南欧全域に広まったカナル瓦。長い歴史を経て、現代でも南欧の屋根を彩っています。

South of France

南欧の瓦文化の原点であるバレル形瓦"カナル"。その起源はローマ時代に遡ると言われています。上丸・下丸が重なりあうことにより表現される波型の可愛らしい意匠は、本格的な南欧住宅の温かみ溢れる佇まいを演出します。



海外施工例：フランス

ヴァントウ

フランス南部の街トゥールーズの市庁舎は、18世紀建立の歴史ある建造物です。2005年の修復事業において、アンティーク瓦の趣を表現するエイジング加工が施されている、カナル瓦・ヴァントウ色が選ばれ、経年美・伝統美を再現し美しい市庁舎に彩を添えました。



国内施工例：千葉

アンティーク



海外施工例：フランス

ドミティア

COLOR カラーバリエーション

ヴァントウ *Ventoux*



アンティーク *Antique*



ドミティア *Domitia*



ペイサージュ *Paysage*



テロワール *Terraille*



エンポルダ *Emporda*



※ヴァントウ・アンティーク・ドミティアは、瓦の表面にアンティーク瓦をイメージしたエイジング加工が施されており、味わい深い仕上がりとなります。

軒先サブリエ工法 ～南欧伝統の軒先意匠を再現～

S形瓦サブリエ工法とは、「カナル瓦」の特徴である上丸・下丸が織り成す波型の意匠を、リーズナブルなS形瓦で、軒先のみ専用役物サブリエを使用して表現する画期的な工法です。

S型瓦の軒先



S型瓦【サブリエ工法】の軒先



カナル瓦の軒先



【製品仕様】

全長	500mm
全幅	155/210mm
働き長さ	330～360mm
働き幅	230～260mm
葺き枚数	上丸・下丸 合計約21.4枚/㎡・約71.3枚/坪
重量	上丸・下丸 各約2.4kg/枚 約51kg/㎡・約171kg/坪
勾配	4/10寸以上

【物性概要】

焼成温度	1,050℃ (平均)
曲げ破壊荷重	4,039N (JIS1,500N以上)
吸水率	7.6% (JIS 12%以下)
凍害試験	異常なし (繰返し20回)



オメガ 10

Omega 10

一般的にS形瓦は温暖な気候の欧州南部で、またF形瓦は寒さの厳しい北部で使用されていますが、その中間に位置するフランス南東部の山岳地帯では、厳しい気候条件にも耐え得る高品質なS形瓦が重宝されています。

South-East of France

スイスに程近いフランス東部で製造されているオメガ10は、低吸水率で寒冷地でも使用可能である、貴重なS形瓦です。気候条件の厳しいエリアに住む人々の持つ、南欧住宅への憧れを実現する夢の瓦です。

COLOR

ヴェウトワ *Vieux Toits*



国内施工例：兵庫



国内施工例：結婚式場 兵庫

フランス語でヴェューは『古い』、トワは『屋根』を意味します。数百年もの月日を経た、アンティーク瓦のような存在感を放ち、経年により生まれた自然な色ムラを表現する、味わい深い色合いが特徴です。



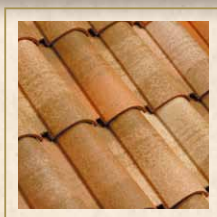
COLOR

テールダデマール *Terre d'Adhémars*



国内施工例：茨城

フランス語でテールとは『大地』、アデマールはプロヴァンスの山中にある美しい村の名前。そのアデマールの美しい大地のイメージを、ベージュと深緑で表現した落ち着いた色調です。



COLOR

ニュアンセ パイユ *Nuancé Paille*



国内施工例：栃木

パイユとは、フランス語で麦わらの意味。その言葉の印象通り、イエローとオレンジ色が美しく混ざり合った、温かみある色です。



【製品仕様】

全長	495mm
全幅	305mm
働き長さ	390~400mm
働き幅	220~245mm
葺き枚数	約10/枚㎡・約33.3枚/坪
重量	約4.83kg/枚・約48.3kg/㎡・約161kg/坪
勾配	4/10寸以上

【物性概要】

焼成温度	1,100℃(平均)
曲げ破壊荷重	1,770N (JIS1,500N以上)
吸水率	2.3% (JIS 12%以下)
凍害試験	異常なし(繰返し20回)

COLOR

ミストラル *Mistral*



海外施工例：フランス

アルプスから地中海へ吹き降ろす北風を意味するミストラルは、涼しげな色調です。素焼きの赤色が混ざっていない為、全体的に大人しい印象に仕上がります。



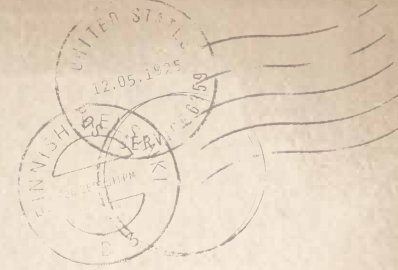
COLOR

ヴィエイイ ニュアンセ *Vieilli Nuancé*



国内施工例：兵庫

年代物を形容する言葉ヴィエイイ。時を重ねて味わい深い色になった屋根をイメージして、オレンジ色にダークカラーで全面にアクセントをつけています。



enny snow us popularly.
Thus, in Decker's Bel-man's
Night waikes, 4to. 1612, we
have—"But if any mad Ham
09

アルファ 10

Alpha 10

North of France

高品質・高機能性のラージフォーマットのF形瓦は欧州北部全域、また極寒のロシアから南国リゾートまで、世界中で使用されています。

F形タイプの中で最も大きな瓦で、施工性・コストパフォーマンスに優れた機能的な製品です。
洗練されたフォルムと絶妙な色合いのスマートな意匠で、北仏スタイル、英国スタイル、シンプルモダンなど、幅広いニーズに対応できる理想的な瓦です。

COLOR

シェヴルーズ *Chevreuse*



国内施工例：静岡

大屋根には、リーズナブルなアルファ10。小窓・庇には重厚感のあるプラットプレセ17×27を使用。サイズの異なる瓦の組み合わせも可能です。



国内施工例：福岡

■ 古民家をイメージして作られた住まい

シェヴルとはフランス語で山羊を意味します。山羊小屋のある牧歌的なフランスの片田舎の村を連想させるシェヴルーズ色は、フレンチカントリー・シャビーフレンチをはじめ、和モダン・古民家の意匠にも調和する落ち着いた色調です。



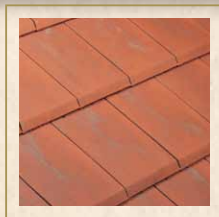
COLOR

ルージュ アンシイアン *Rouge Ancien*



海外施工例：フランス

ルージュは『赤色』、アンシイアンは『古代の』という意味を持ちます。伝統を感じさせる重厚感のある赤色が特徴です。



COLOR

アルドワーゼ *Aldoisé*



海外施工例：オランダ

アルドワーゼはフランス語で「黒い天然石」を意味します。マット感のある黒色は、伝統的な建築物はもちろん、モダンな建物にも調和します。



COLOR

セラック *Serac*



海外施工例：フランス



国内施工例：岡山

天然石を髣髴とさせるグレーのベース色に、ライトブラウンでニュアンスをつけた上品な色調で、建物全体に高級感をもたらし、シックな仕上がりになります。石・漆喰・ティンバー等、外壁の材質・色を問わず美しく調和します。



セラック色の特徴

欧州伝統の石葺き屋根に見立てて、特殊加工により、表面に天然石のような凹凸をつけた、重厚感ある逸品です。



【製品仕様】

全 長	455mm
全 幅	310mm
働き長さ	330~370mm
働き幅	268mm
葺き枚数	約10枚/m ² ・約33.3枚/坪
重 量	約4.43kg/枚・約44.3kg/m ² ・約148kg/坪
勾 配	4/10寸以上

【物性概要】

焼成温度	1,100℃ (平均)
曲げ破壊荷重	1,860N (JIS1,500N以上)
吸 水 率	1.6% (JIS 12%以下)
凍害試験	異常なし (繰返し20回)

アルボワとは、スイス近郊にあるフランス北東部の街。このエリアの建物は、ドイツ・ベルギー・北欧のような凛とした急勾配屋根が特徴です。

North-East of France

アルボワーズ レクタンギュレール

Arboise Rectangulaire

欧州北部の特徴である、天然石やプレート瓦の醸し出す伝統美を継承しつつ、機能性に富んだF形瓦。

平米20枚の理想的なサイズで、庇や小さな屋根にも美しく調和します。

COLOR

シェヴルーズ *Chevreuse*



F形瓦は屋根だけではなく、壁の装飾としても使われています。



■シェヴルーズ色は、陽射しの加減で、濃淡の印象が大きく異なります。

COLOR

ルージュ アンシイアン *Rouge Ancien*



海外施工例：フランス



海外施工例：フランス



COLOR

アルドワーゼ *Ardoisé*



国内施工例：栃木



海外施工例：フランス



【製品仕様】

全長	320mm
全幅	235mm
働き長さ	250mm
働き幅	200mm
葺き枚数	約20枚/㎡・約67枚/坪
重量	約2.2kg/枚・約44kg/㎡・約147kg/坪
勾配	6/10寸以上

【物性概要】

焼成温度	1,100℃(平均)
曲げ破壊荷重	1,640N (JIS1,500N以上)
吸水率	2.6% (JIS 12%以下)
凍害試験	異常なし(繰返し20回)



アルボワーズ エカーイユ

Arboise Ecaille

幻想的なうろこ形瓦の屋根は、フランス東部～アルザス地方～ドイツ西部周辺でしか見られない、独特な意匠です。

North-East of France

「絵本で見たヨーロッパのお城みたい……」
 そんな幻想的な雰囲気を醸し出す個性溢れるうろこ形。
 プラットエカーイユの幻想的なフォルムをそのままに施工性に優れた逸品です。

COLOR

シェヴルーズ *Chevreuse*



国内施工例：三重

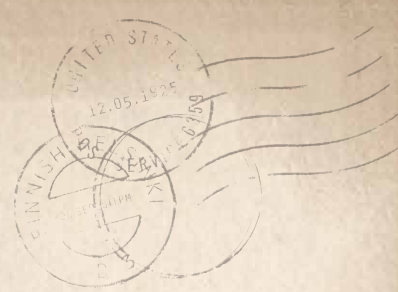


国内施工例：洋菓子店 愛知

シェヴルーズ 90% ルージュ アンシヤン 10%



excuse the fact, &c. A...
 in an old collection of... was! Steevens.
 report from the biennial



COLOR ルージュ アンシイアン *Rouge Ancien*



海外施工例：フランス



国内施工例：カブエ 熊本



COLOR アルドワーゼ *Ardoisé*



海外施工例：フランス



海外施工例：フランス



※色の説明文は、P10のアルファ 10 カラーバリエーションをご参照下さい。

【製品仕様】

全 長	320mm
全 幅	235mm
働き長さ	220mm
働き幅	200mm
葺き枚数	約22.5枚/m ² ・約75枚/坪
重 量	約2kg/枚・約45kg/m ² ・約150kg/坪
勾 配	6/10寸以上

【物性概要】

焼成温度	1,100℃ (平均)
曲げ破壊荷重	1,640N (JIS1,500N以上)
吸 水 率	2.3% (JIS 12%以下)
凍害試験	異常なし (繰返し20回)

tenny snow its popularity.
 Thus, in Decker's Bel-man's
 Night waikes, 4to. 1612, we
 have—"But if any mad Ham
 15



プラット プレセ 17×27

Plate Pressée 17×27

North of France

重ね葺きをするプレートタイプの“プラット”は、伝統を重んじる英国・北仏を中心に欧州北部で古くから愛されている歴史ある瓦です。

ヨーロッパ北部では、元来、玄昌石のような天然石を幾重にも重ね合わせて屋根を葺いていました。プラットは、石屋根文化を受け継いだ伝統的な瓦で、北欧建築の象徴です。



国内施工例：神奈川



国内施工例：愛知

ルージュニユアンセ



国内施工例：レストラン 東京

シェヴァルーズ



国内施工例：神奈川

シェヴァルーズ

COLOR カラーバリエーション

シェヴルーズ *Chèvrouse*

牧歌的なフランスの片田舎の村を連想させるシェヴルーズ色は、フレンチカントリー・シャビーフレンチ、またオールドイングランドスタイルのイメージそのものです。



ルージュ ニュアンセ *Rouge Nuancé*

素焼きの赤色ルージュに、黒で絶妙なニュアンスのエイジング効果を出す色づけが特徴です。欧州の歴史の長さを感じさせる重厚感ある赤が魅力です。



※ルージュアンシヤンとルージュニュアンセは同色です。

テール ドウ ボース *Terre de Beauce*

ボースはフランス北部のセーヌ川とロワール川の間に位置する街の名前です。ボースの一面に広がる小麦畑が目に見えようような、黄土色の優しい色調です。



ミレジーム *Millesime*

ミレジーム色は、人気のシェヴルーズ色にエイジング加工を施した新製品です。庇など、建物の一部にアクセントとして使うだけでも、建物全体に高級感が生まれます。



ミレジーム色の特徴



国内施工例：カフェ 静岡

ミレジーム

経年により自然と欠けて横のラインが不揃いなアンティーク瓦の風合いを表現する為、数枚毎に全長が1cm短い瓦をランダムに混ぜています。また、表面の大胆なエイジング加工により、本格的な経年美を演出できます。



【製品仕様】

全 長	272mm
全 幅	170mm
働き長さ	90~100mm
働き幅	170mm
葺き枚数	約59枚/m ² ・約196枚/坪
重 量	約1.2kg/枚・約71kg/m ² ・約236kg/坪
勾 配	7/10寸以上

【物性概要】

焼成温度	1,100℃(平均)
曲げ破壊荷重	詳しくはお問い合わせ下さい。
吸 水 率	2.3%(JIS 12%以下)
凍害試験	異常なし(繰返し20回)



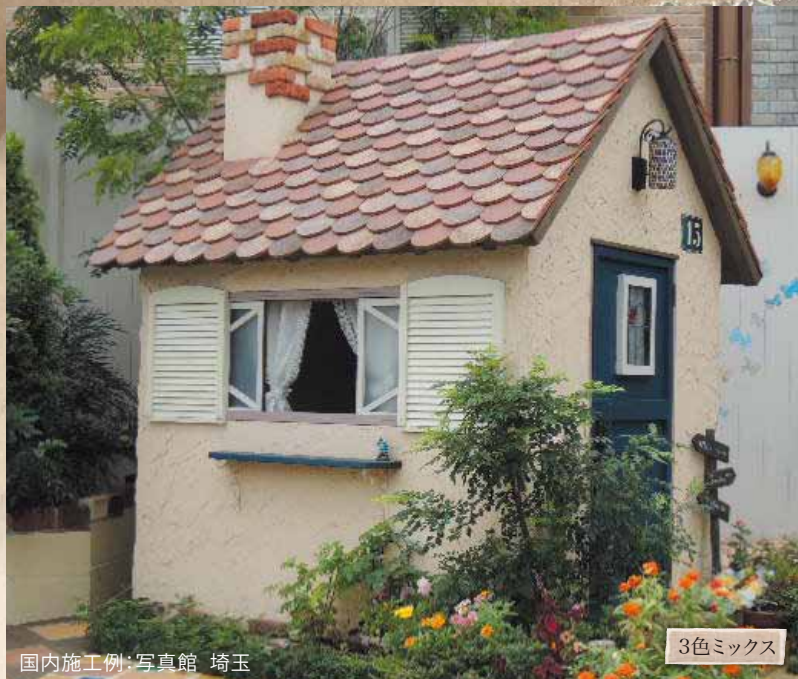
プラット エカーイユ

Plate Ecaille

North East of France

幻想的なうろこ形瓦の屋根は、フランス東部～アルザス地方～ドイツ西部周辺でしか見られない、独特な幻想的な意匠です。

欧州建築の伝統美と、芸術的なフォルムの調和。
可愛らしいうろこ形瓦が重なり合って表現される意匠は、まるでメルヘンの世界のようにです。



国内施工例：写真館 埼玉

3色ミックス



国内施工例：東京

シェヴルーズ



国内施工例：洋菓子店 静岡

3色ミックス

COLOR カラーバリエーション

シェヴルーズ

Chevrouse



ルージュ ニュアンセ

Rouge Nuance



テールドゥ ボース

Terre de Boisse



※色の説明文は、P17のプラットプレセ 17×27 カラーバリエーションをご参照下さい。

【製品仕様】

全 長	272mm
全 幅	170mm
働き長さ	90～100mm
働き幅	170mm
葺き枚数	約59枚/㎡・約196枚/坪
重 量	約1.1kg/枚・約65kg/㎡・約216kg/坪
勾 配	7/10寸以上

【物性概要】

焼成温度	1,100℃ (平均)
曲げ破壊荷重	詳しくはお問い合わせ下さい。
吸 水 率	2.2% (JIS 12%以下)
凍害試験	異常なし (繰返し20回)



ネオプラット *Neo Plate*

意匠性・施工性の高いネオプラットは、北部ヨーロッパはもちろん、世界中でニーズが高まっています。

ネオプラットは、欧州北部伝統のプレート形瓦‘プラット’の最新型です。プレート瓦の重厚感ある意匠はそのままに、施工性に優れた画期的な製品です。



海外施工例：フランス

シェヴルーズ

COLOR

カラーバリエーション

シェヴルーズ

Chevreuse



ルージュ ニュアンセ

Rouge Nuance



テール ドゥ ボース

Terre de Boiss



※色の説明文は、P17のプラットプレセ 17×27 カラーバリエーションをご参照下さい。

ネオプラットの特徴

プレート瓦は、天然石のように重ね合わせて施工する伝統的な瓦で、その重厚感が魅力ですが、葺き枚数は約60枚必要で、施工手間が掛かる為、粘土瓦の中では最も高級商材となっております。新製品ネオプラットは、プレート瓦の外観の美しさは継承しつつ、従来のプレート瓦3枚分が一体となり施工効率・コストパフォーマンスがアップした、理想的な瓦です。



通常のプレート
3枚分が一体に!



【製品仕様】

全長	275mm
全幅	348mm
働き長さ	100mm
働き幅	348mm
葺き枚数	約19.5枚/m ² ・65枚/坪
重量	約2.7kg/枚・約53kg/m ² ・約176kg/坪
勾配	7/10寸以上

【物性概要】

焼成温度	1,100℃ (平均)
曲げ破壊荷重	2,243N (JIS1,500N以上)
吸水率	3.0% (JIS 12%以下)
凍害試験	異常なし (繰返し20回)

enny show its popularity.
Thus, in Decker's Bel-man's
Night waikes, 4to. 1612, we
have— "But if any mad Ham
19

安全に関するご注意

- ・粘土瓦の施工には専門の工事が必要です。専門工事業者にご相談下さい。工事に不備があると、落下・雨漏りなどの原因になることがあります。
- ・寒冷積雪地域あるいは強風地域では特殊な工事が必要とする場合があります。こうした地域で粘土瓦を使用する場合には専門工事業者にご相談下さい。
- ・粘土瓦を使った屋根は、関連する工事標準仕様書に基いて設計して下さい。特殊な設計を行う場合は、専門工事業者にご相談下さい。
- ・万一の台風・強風・地震の後には、専門工事業者の点検を受けられることをおすすめします。
- ・施工後及び施工中に専門工事業者以外の方が、屋根面に登る事は落下等の可能性があり非常に危険です。また、雨漏り等の原因になる事もありますので、絶対に登らないで下さい。

製品に関するご注意

- ・カタログの写真と実物とは多少異なる場合があります。
- ・自然の風合いを活かしている為、粘土瓦特有の色幅があります。
- ・経年により、多少の自然な色合いの変化の可能性があります。製品の性能に影響はありません。

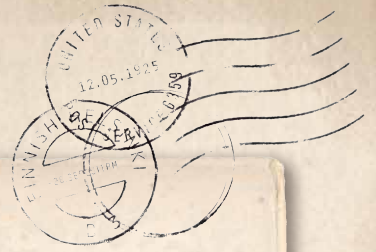
粘土瓦の特性について

瓦は天然原料である自然の粘土を原料とした焼成品です。粘土は採取場所により、その成分・性質は微妙に異なり、また同一場所の採取でも全く均一ではありません。このように瓦は原料自体が均一化された工業原料ではなく、自然から生まれた生きた粘土を使う為、それ自体が機械化に向くようにはできていない為、科学的な管理が難しい焼成品です。製造技術・焼成技術が飛躍的に進歩し、大量生産できるようになった現在でも、「瓦は天然材料を使った自然素材である」旨をご理解頂き、その特性を予めご承知置き下さい。

- ・粘土成分の違いや気圧などの気象条件による焼成窯内雰囲気の変化により、微妙な色ムラが発生している場合があります。
- ・焼き物特有の若干のネジレや寸法のバラつきがある場合があります。また瓦は重ね合わせて施工していきますので、葺き上げ後に瓦と瓦の間にスキマが発生することがあります。
- ・施工後、日焼けによる色あせやホコリの付着などによる若干の色合いの変化が発生する場合がありますが、屋根材としての品質・性能および耐久性を損なうものではありません。
- ・陶器瓦(釉薬瓦)は貫入と呼ばれる表面亀裂が生じる場合がありますが、これは陶器製品特有の釉薬表面層に発生する亀裂であり本体生地までの亀裂ではなく品質の劣化を伴うものではありません。
- ・陶器瓦(釉薬瓦)には釉薬面にピンホールと呼ばれる小さなへこみや粘土素地の露出が生じている場合があります。釉薬の気泡や粘土に含まれる有機物などが燃焼して発生するものですが、焼き物として、また屋根材としての品質上の問題は一切ありません。
- ・アンティーク調意匠の目的で、表面にスジ・クボミ等をつけたエイジング加工を施した製品があります。このような加工による現象は、表面層に施されたデザインであり、本体生地の不具合ではなく、品質の劣化を伴うものではありません。
- ・経年美を表現する目的で、意図的に色ムラをつけた製品が多数ございます。
- ・製品は改良の為、予告無く変更することがあります。
- ・製品カタログ等の色調は、印刷の為実際の色とは多少異なる場合があります。

they excuse the... gain, in an old collection of... was, Steevens.

A report from the biennial



会社概要

イメリスグループ

イメリスグループは、世界的な鉱物メーカーで世界47カ国、約260の拠点を置いております。質の高い鉱床を多く所有しており、そこから採掘された鉱物を原料とし、粘土瓦、煉瓦、耐火材、研磨材、製紙顔料、鉱物用ろ過材などの、様々な製品を製造しております。イメリスの製品群は、紙、ペンキ、プラスチック、セラミックなど、私達の生活に欠かせない多くの製品に使用されています。

- 創業 1880年
- 本社所在地 フランス パリ
- 代表 Gerard Buffiere(CEO)
- 総売上高 34億ユーロ≒4,250億円
- 総従業員数 17,552人

イメリスTC

イメリスTC(Terre Cuite=フランス語でテラコッタの意)は、イメリスグループの粘土瓦・煉瓦製造部門です。製瓦の歴史は、1800年初頭より約200年の歴史があります。現在、フランス最大の瓦メーカーであり、フランス全土13箇所に製造拠点を置き、年間約6億枚の瓦を製造、欧州諸国を始め、全世界40ヶ国以上に輸出を行っております。

- 創業 1811年 * (設立1999年)
- 本社所在地 フランス リヨン
- 代表 Pierre Jonnard(CEO)
- 総売上高 年商: 4億3千3百万ユーロ≒433億円
- 総従業員数 1,500人
- 年間生産量 瓦120万トン

- 2011年度資料
- 1ユーロ=100円換算
- *イメタル社(イメリス社の前身)による、1974年ウグノー・フェナル社、1986年IRB社、1989年GPS社との合併を経て、1999年に、イメリスTC設立。

30年瓦品質保証

イメリスTCは、瓦の品質に対して30年間の品質保証を行っております。一般的に日本国内に流通している輸入瓦は保証が適応されない製品も多くございますが、弊社では郵便に『30年間瓦品質保証書』を発行しておりますので、輸入商材であっても安心してご採用頂けます。

- ※『30年間瓦品質保証書』発行に際しては、施工屋根業者様より、弊社指定の保証書発行申請書にて、ご申請を頂く必要がございます。
- ※本保証は、製品の品質を保証するものであって、工事の保証ではございません。工事保証に関しましては、施工業者様にご確認ください。
- ※詳しくは、イメリスTCジャパンサポート本部までお問合せください。

品質について

イメリスTC製品は、意匠性のみではなく品質面においても大変優れています。各工場に設けられている品質試験設備にて、常に厳重な品質管理を行っており、JIS規格に相当するフランスのNF規格、またEU加盟国の統一規格であるEN規格の基準を上回る高品質な製品であることはもちろん、国内窯業試験場にてJIS規格に則って行った品質試験(吸水率試験・耐凍害試験・曲げ破壊加重試験)においても、品質の高さが証明されています。特に、フランス東部・北部で製造されている瓦は、非常に吸水率が低く寒冷地でもご使用頂ける耐久性に優れた製品です。凍害などの要因となる吸水率は、粘土瓦のJIS規格では12%以下と定められていますが、なかでも、アルファ10・オメガ10は、吸水率約1.6%〜3%と極めて低く、国産粘土瓦と比較しても優れた製品であることが実証されています。また、世界で初めてNF"M"("M"=Mountainを意味し、高冷地での使用を考慮した、より水準の高い規格)を取得した耐久性に優れた高品質の瓦です。

※詳しくは、イメリスTC ジャパンサポート本部へお問合せください。

サービス

イメリスTCは、輸入商社を介さず、フランスの製造工場から直接国内の屋根工事業者・屋根材販売業者に瓦を販売しておりますので、流通コスト低減が可能となります。また、国内に日本人スタッフ常駐のサポート本部を設けており、お客様からのご質問・お問い合わせに対応させて頂いております。さらにフランスから届いた欧州各地の建築情報やデザイン性に富んだ物件の写真データ・施工技術情報など、フランスのメーカーならではのホットな情報を、本物志向のユーザー様へ発信しております。約1万キロの距離を越えて、日本とフランスとの間で、フェイストゥフェイスの丁寧なお客様サービスを心掛けております。



Tradition × Quality

深い伝統と、安心の性能を兼ね備えた
憧れを叶える本物のフランス瓦。

フランスは北欧諸国やアルプスの山々、大西洋、地中海に囲まれた多彩な文化を持つ国です。
イメリスTCは200年以上の歴史があり、創業以来ヨーロッパを中心に
世界の様々な気候風土・景観に調和するバラエティ豊かな粘土瓦を製造しております。
また、その実績が認められ、歴史的建造物の修復においてもイメリス瓦が採用されています。
これからも当社のフランス瓦で世界の美しい街並に合う製品をお届けしてまいります。