



プラット プレセ 17×27

Plate Pressée 17×27

North of France

重ね葺きをするプレートタイプの“プラット”は、伝統を重んじる英国・北仏を中心に欧州北部で古くから愛されている歴史ある瓦です。

ヨーロッパ北部では、元来、玄昌石のような天然石を幾重にも重ね合わせて屋根を葺いていました。プラットは、石屋根文化を受け継いだ伝統的な瓦で、北欧建築の象徴です。



国内施工例：神奈川



国内施工例：愛知

ルージュニユアンセ



国内施工例：レストラン 東京

シェヴァルーズ



国内施工例：神奈川

シェヴァルーズ

COLOR カラーバリエーション

シェヴルーズ *Chèvrouse*

牧歌的なフランスの片田舎の村を連想させるシェヴルーズ色は、フレンチカントリー・シャビーフレンチ、またオールドイングランドスタイルのイメージそのものです。



ルージュ ニュアンセ *Rouge Nuancé*

素焼きの赤色ルージュに、黒で絶妙なニュアンスのエイジング効果を出す色づけが特徴です。欧州の歴史の長さを感じさせる重厚感ある赤が魅力です。

※ルージュアンシヤンとルージュニュアンセは同色です。



テール ドウ ボース *Terre de Beauce*

ボースはフランス北部のセーヌ川とロワール川の間に位置する街の名前です。ボースの一面に広がる小麦畑が目に見えようような、黄土色の優しい色調です。



ミレジーム *Millesime*

ミレジーム色は、人気のシェヴルーズ色にエイジング加工を施した新製品です。庇など、建物の一部にアクセントとして使うだけでも、建物全体に高級感が生まれます。



ミレジーム色の特徴



国内施工例：カフェ 静岡

経年により自然と欠けて横のラインが不揃いなアンティーク瓦の風合いを表現する為、数枚毎に全長が1cm短い瓦をランダムに混ぜています。また、表面の大胆なエイジング加工により、本格的な経年美を演出できます。



【製品仕様】

全長	272mm
全幅	170mm
働き長さ	90~100mm
働き幅	170mm
葺き枚数	約59枚/㎡・約196枚/坪
重量	約1.2kg/枚・約71kg/㎡・約236kg/坪
勾配	7/10寸以上

【物性概要】

焼成温度	1,100℃(平均)
曲げ破壊荷重	詳しくはお問い合わせ下さい。
吸水率	2.3%(JIS 12%以下)
凍害試験	異常なし(繰返し20回)



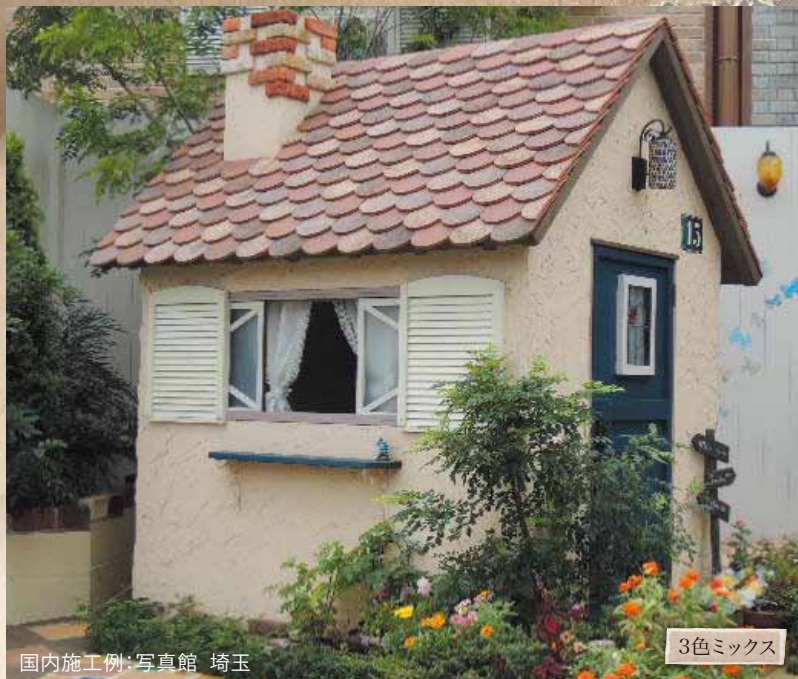
プラット エカーイユ

Plate Ecaille

North East of France

幻想的なうろこ形瓦の屋根は、フランス東部～アルザス地方～ドイツ西部周辺でしか見られない、独特な幻想的な意匠です。

欧州建築の伝統美と、芸術的なフォルムの調和。
可愛らしいうろこ形瓦が重なり合って表現される意匠は、まるでメルヘンの世界のようにです。



国内施工例：写真館 埼玉

3色ミックス



国内施工例：東京

シェヴルーズ



国内施工例：洋菓子店 静岡

3色ミックス

COLOR カラーバリエーション

シェヴルーズ

Chevrouse



ルージュ ニュアンセ

Rouge Nuancé



テールドウ ボース

Taille de Boisse



※色の説明文は、P17のプラットプレセ 17×27 カラーバリエーションをご参照下さい。

【製品仕様】

全 長	272mm
全 幅	170mm
働き長さ	90～100mm
働き幅	170mm
葺き枚数	約59枚/㎡・約196枚/坪
重 量	約1.1kg/枚・約65kg/㎡・約216kg/坪
勾 配	7/10寸以上

【物性概要】

焼成温度	1,100℃ (平均)
曲げ破壊荷重	詳しくはお問い合わせ下さい。
吸 水 率	2.2% (JIS 12%以下)
凍害試験	異常なし(繰返し20回)